




ภาพรวมดัชนีอุตสาหกรรมไทย ประจำเดือนกุมภาพันธ์ 2562

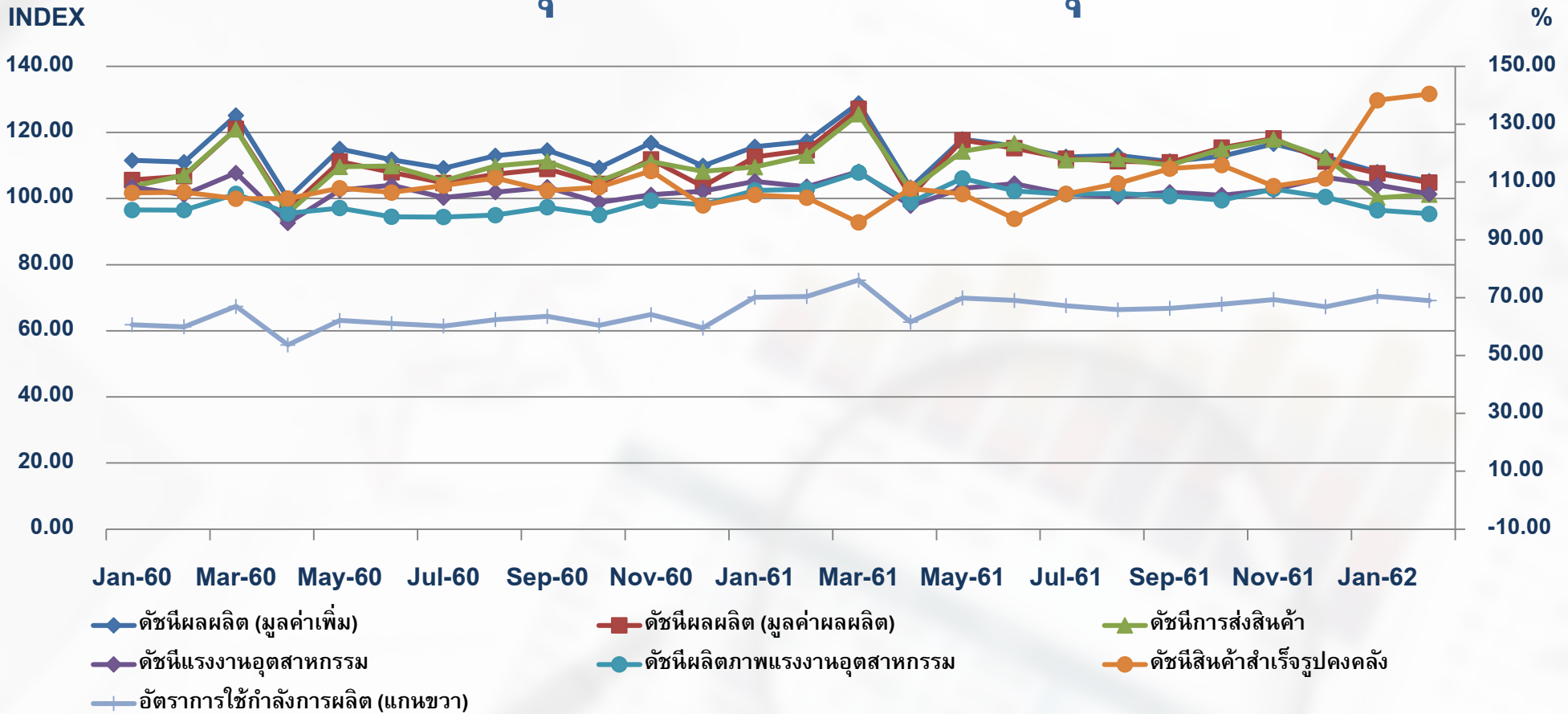
<http://indexes.oie.go.th>



ภาพรวมดัชนีอุตสาหกรรมเดือนกุมภาพันธ์ 2562

| | | INDEX | MoM (%) | YoY (%) |
|---|-------------------------------------|--------|---------|---------|
|  | ดัชนีผลผลิต (มูลค่าเพิ่ม) | 105.24 | -2.91 | -1.56 |
| | ดัชนีผลผลิต (มูลค่าผลผลิต) | 104.84 | -2.92 | -1.42 |
|  | ดัชนีการส่งสินค้า | 101.19 | +1.38 | +0.03 |
|  | ดัชนีสินค้าสำเร็จรูปคงคลัง | 140.47 | +1.39 | +18.10 |
| | ดัชนีอัตราส่วนสินค้าสำเร็จรูปคงคลัง | 150.52 | +6.14 | +21.61 |
|  | ดัชนีแรงงานอุตสาหกรรม | 101.37 | -2.81 | -0.82 |
| | ดัชนีผลิตภาพแรงงานอุตสาหกรรม | 99.01 | -1.30 | -3.53 |
|  | อัตราการใช้จ่ายกำลังการผลิต | 69.03 | | |

ภาพรวมดัชนีอุตสาหกรรมเดือนกุมภาพันธ์ 2562



เดือนกุมภาพันธ์ ดัชนีผลผลิต **ลดลง** จากช่วงเดียวกันของปีก่อน (YoY) **-1.56%** โดยมีปัจจัย ดังนี้

- **กลุ่มอุตสาหกรรมที่เห็นตลาดส่งออก ลดลง 4.92%** จากสินค้าฮาร์ดดิสก์ไดรฟ์ ยางพารา ผลไม้กระป๋อง เครื่องใช้ไฟฟ้า (เพิ่มขึ้นในสินค้าอุปกรณ์การแพทย์)
- **กลุ่มอุตสาหกรรมที่เห็นตลาดภายในประเทศ ลดลง 1.14%** จากสินค้าโลหะพื้นฐาน ปุ๋ยเคมี เกสซ์ภัณฑ์ บรรจุก๊าซโลหะ (เพิ่มขึ้นในสินค้าสุรา น้ำมันเชื้อเพลิง เม็ดพลาสติก ฯลฯ)
- **กลุ่มอุตสาหกรรมที่มีทั้งตลาดส่งออกและตลาดภายในประเทศ เพิ่มขึ้น 0.51%** จากการเพิ่มขึ้นในสินค้านยนต์ (ตลาดในประเทศเติบโต) น้ำตาล เป็นหลัก (สินค้าที่ลดลง ได้แก่ มอเตอร์ไฟฟ้า เฟอร์นิเจอร์ รถจักรยานยนต์)

5

อุตสาหกรรม

ที่ส่งผลกระทบต่อด้าน **บวก** และ **ลบ** ต่อดัชนีผลผลิตอุตสาหกรรม

(YOY)

ประจำเดือนกุมภาพันธ์ 2562

ข้อมูลโดย กองสารสนเทศและดัชนีเศรษฐกิจอุตสาหกรรม สำนักงานเศรษฐกิจอุตสาหกรรม



1st



การผลิตรถยนต์

ดัชนีผลผลิต +3.14%

ดัชนีการส่งสินค้า +2.17%

ดัชนีสินค้าสำเร็จรูปคงคลัง +66.21%

2nd



การผลิตน้ำตาล

ดัชนีผลผลิต +4.91%

ดัชนีการส่งสินค้า -2.94%

ดัชนีสินค้าสำเร็จรูปคงคลัง +25.42%

3rd



การต้มการกลั่น และการผสมสุรา

ดัชนีผลผลิต +65.56%

ดัชนีการส่งสินค้า +127.36%

ดัชนีสินค้าสำเร็จรูปคงคลัง +1.28%

4th



การผลิตผลิตภัณฑ์ที่ได้จากการกลั่นปิโตรเลียม

ดัชนีผลผลิต +2.93%

ดัชนีการส่งสินค้า -2.35%

ดัชนีสินค้าสำเร็จรูปคงคลัง -7.37%

5th



การผลิตพลาสติกและยางสังเคราะห์ขั้นต้น

ดัชนีผลผลิต +3.48%

ดัชนีการส่งสินค้า +9.92%

ดัชนีสินค้าสำเร็จรูปคงคลัง +9.12%

1st



การผลิตเหล็กและเหล็กกล้าขั้นมูลฐาน

ดัชนีผลผลิต -14.43%

ดัชนีการส่งสินค้า -1.10%

ดัชนีสินค้าสำเร็จรูปคงคลัง -7.23%

2nd



การผลิตคอมพิวเตอร์และอุปกรณ์ต่อพ่วง

ดัชนีผลผลิต -12.11%

ดัชนีการส่งสินค้า -6.14%

ดัชนีสินค้าสำเร็จรูปคงคลัง +361.11%

3rd



การผลิตผลิตภัณฑ์อย่างอื่น ๆ

ดัชนีผลผลิต -7.25%

ดัชนีการส่งสินค้า -1.03%

ดัชนีสินค้าสำเร็จรูปคงคลัง +4.15%

4th



การผลิตปูนซีเมนต์และสารประกอบไนโตรเจน

ดัชนีผลผลิต -39.40%

ดัชนีการส่งสินค้า -23.99%

ดัชนีสินค้าสำเร็จรูปคงคลัง -20.74%

5th



การผลิตสายไฟและเคเบิลอื่น ๆ ชนิดใช้ในทาง

ดัชนีผลผลิต -26.48%

ดัชนีการส่งสินค้า -5.63%

ดัชนีสินค้าสำเร็จรูปคงคลัง -28.74%

5

อุตสาหกรรม

ที่ส่งผลกระทบต่อด้าน **บวก** และ **ลบ** ต่อดัชนีผลผลิตอุตสาหกรรม

(MOM)

ประจำเดือนกุมภาพันธ์ 2562

ข้อมูลโดย กองสารสนเทศและดัชนีเศรษฐกิจอุตสาหกรรม สำนักงานเศรษฐกิจอุตสาหกรรม



1st



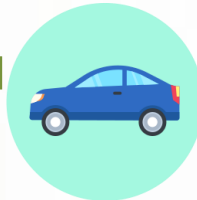
การผลิตคอมพิวเตอร์และอุปกรณ์ต่อพ่วง

ดัชนีผลผลิต **+13.70%**

ดัชนีการส่งสินค้า **+2.22%**

ดัชนีสินค้าสำเร็จรูปคงคลัง **+5.21%**

2nd



การผลิตรถยนต์

ดัชนีผลผลิต **+1.28%**

ดัชนีการส่งสินค้า **+11.80%**

ดัชนีสินค้าสำเร็จรูปคงคลัง **-0.21%**

3rd



การผลิตผลิตภัณฑ์คอนกรีต ปูนซีเมนต์

ดัชนีผลผลิต **+4.94%**

ดัชนีการส่งสินค้า **+5.29%**

ดัชนีสินค้าสำเร็จรูปคงคลัง **+0.75%**

4th



การผลิตปุ๋ยเคมีและสารประกอบไนโตรเจน

ดัชนีผลผลิต **+50.08%**

ดัชนีการส่งสินค้า **-12.72%**

ดัชนีสินค้าสำเร็จรูปคงคลัง **+21.60%**

5th



การผลิตเครื่องจักรอื่น ๆ ที่ใช้งานทั่วไป

ดัชนีผลผลิต **+5.61%**

ดัชนีการส่งสินค้า **+28.43%**

ดัชนีสินค้าสำเร็จรูปคงคลัง **-9.24%**

1st



การผลิตผลิตภัณฑ์ที่ได้จากการกลั่นปิโตรเลียม

ดัชนีผลผลิต **-8.18%**

ดัชนีการส่งสินค้า **-9.53%**

ดัชนีสินค้าสำเร็จรูปคงคลัง **-0.64%**

2nd



การผลิตผลิตภัณฑ์อื่น ๆ

ดัชนีผลผลิต **-10.68%**

ดัชนีการส่งสินค้า **+2.05%**

ดัชนีสินค้าสำเร็จรูปคงคลัง **+3.02%**

3rd



การผลิตน้ำตาล

ดัชนีผลผลิต **-4.61%**

ดัชนีการส่งสินค้า **+11.61%**

ดัชนีสินค้าสำเร็จรูปคงคลัง **+35.72%**

4th



การผลิตพลาสติกและยางสังเคราะห์ขั้นต้น

ดัชนีผลผลิต **-7.75%**

ดัชนีการส่งสินค้า **+2.81%**

ดัชนีสินค้าสำเร็จรูปคงคลัง **-14.17%**

5th



การผลิตเภสัชภัณฑ์ เคมีภัณฑ์ที่ใช้รักษาโรค

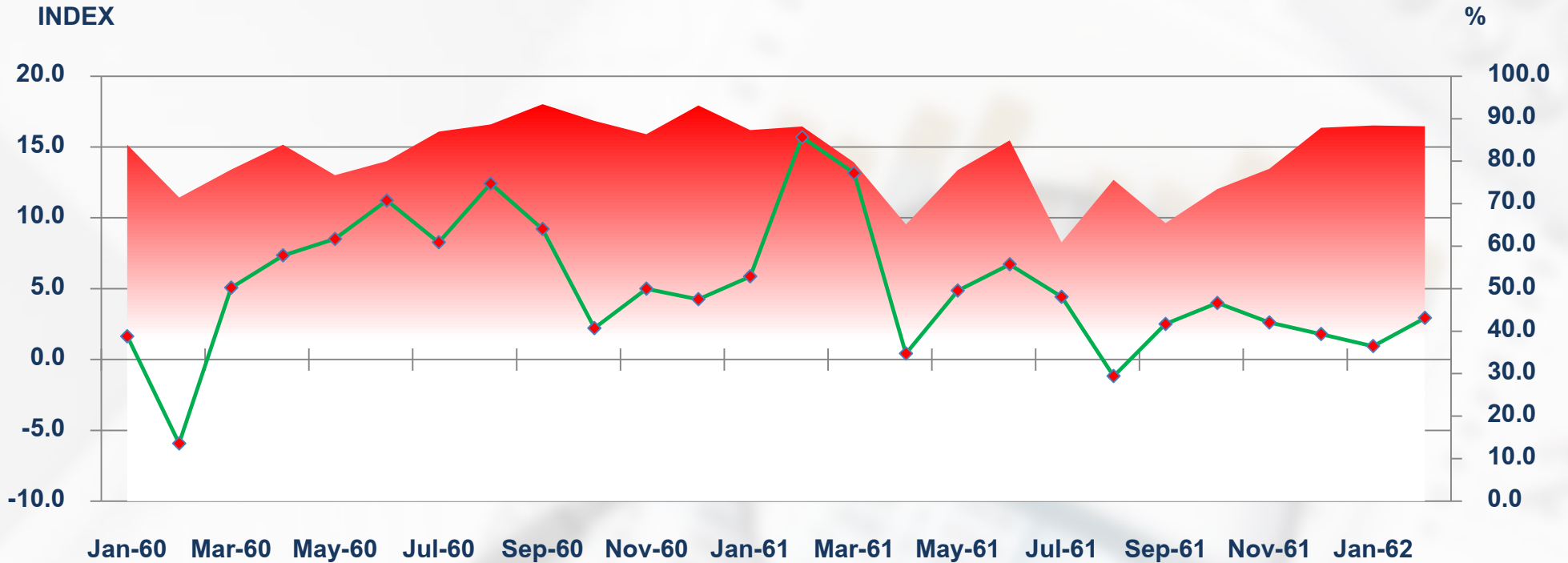
ดัชนีผลผลิต **-19.46%**

ดัชนีการส่งสินค้า **-16.21%**

ดัชนีสินค้าสำเร็จรูปคงคลัง **+1.42%**



TSIC : 1920 การผลิตผลิตภัณฑ์ที่ได้จากการกลั่นปิโตรเลียม



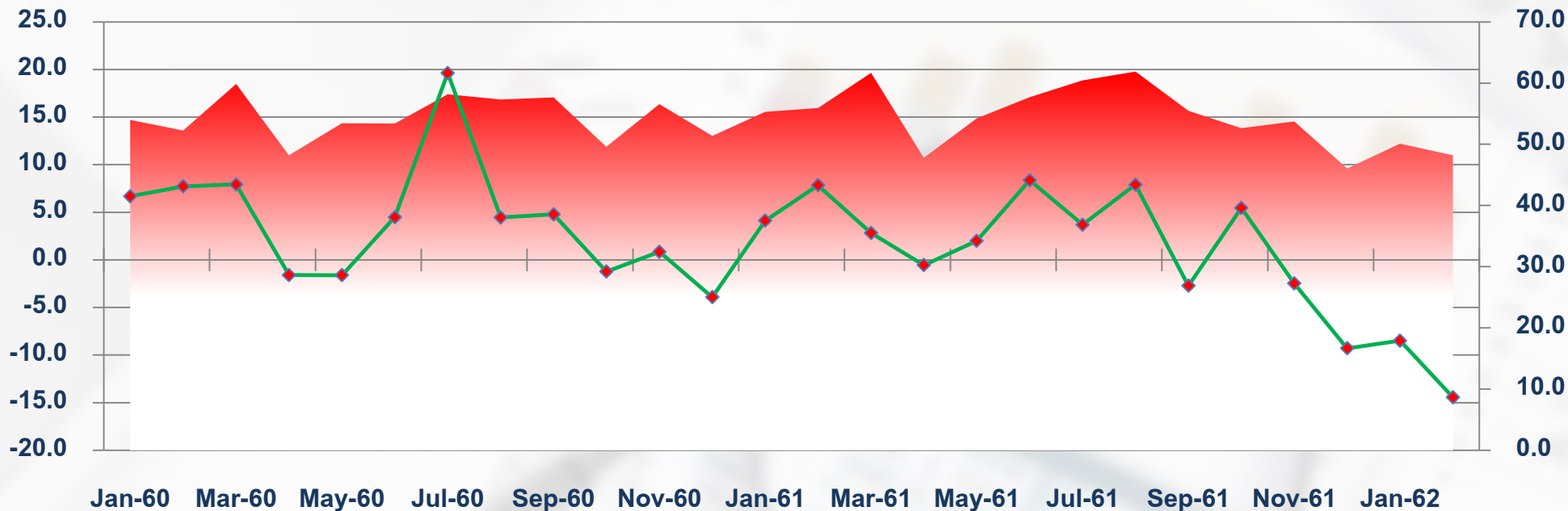
อัตราการใช้กำลังการผลิต (แกนขวา) ดัชนีผลผลิต



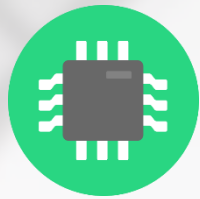
TSIC : 2410 การผลิตเหล็กและเหล็กกล้าขั้นมูลฐาน

INDEX

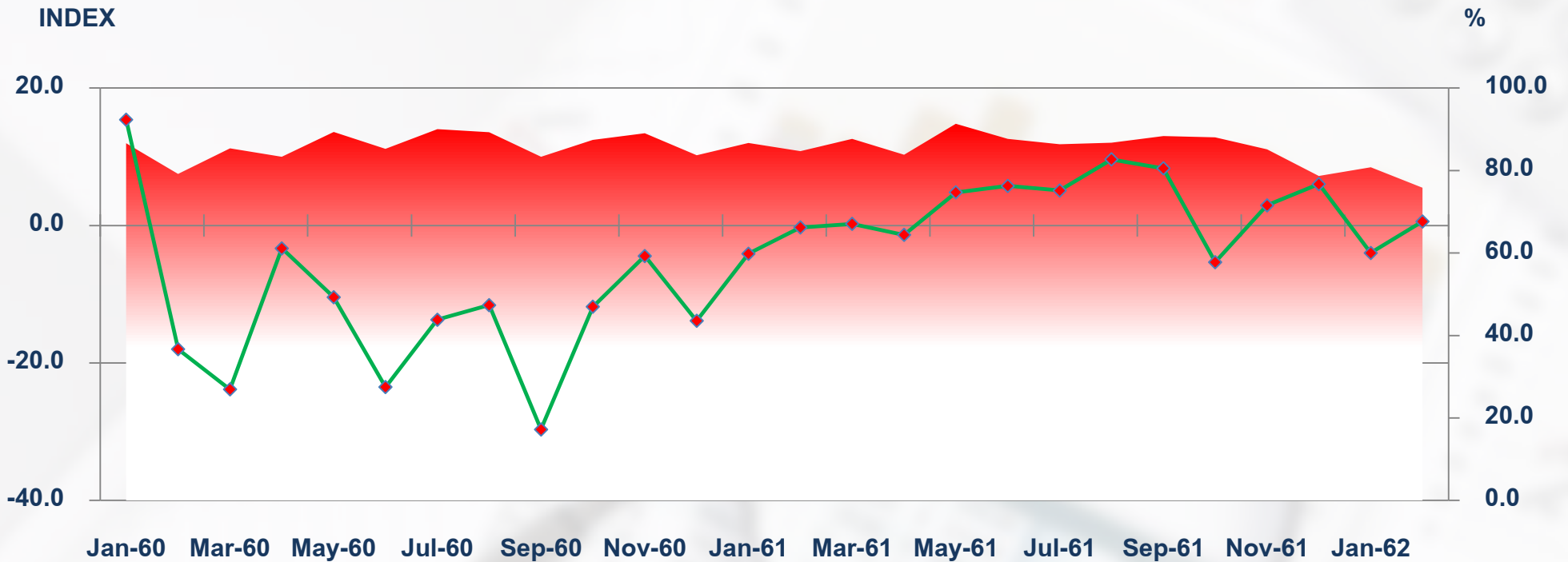
%



อัตราการใช้กำลังการผลิต (แกนขวา) ดัชนีผลผลิต



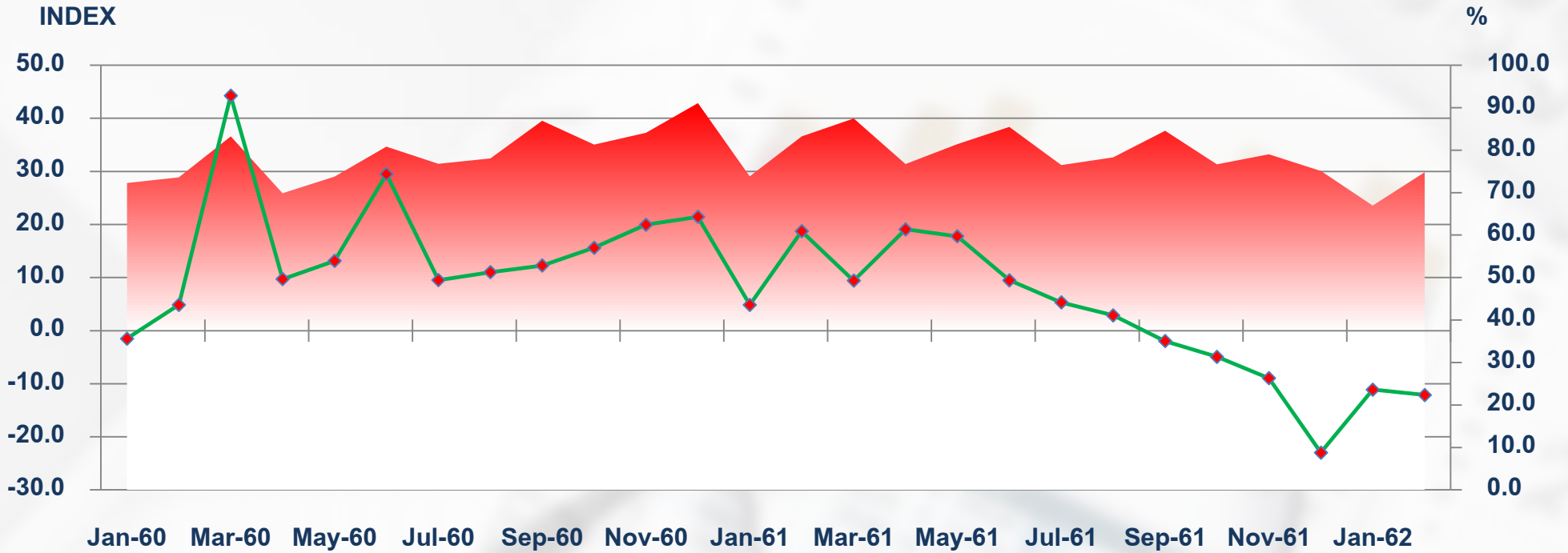
TSIC : 2610 การผลิตอุปกรณ์อิเล็กทรอนิกส์และแผงวงจร



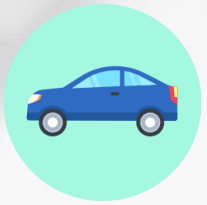
■ อัตราการใช้กำลังการผลิต (แกนขวา) ◆ ดัชนีผลผลิต



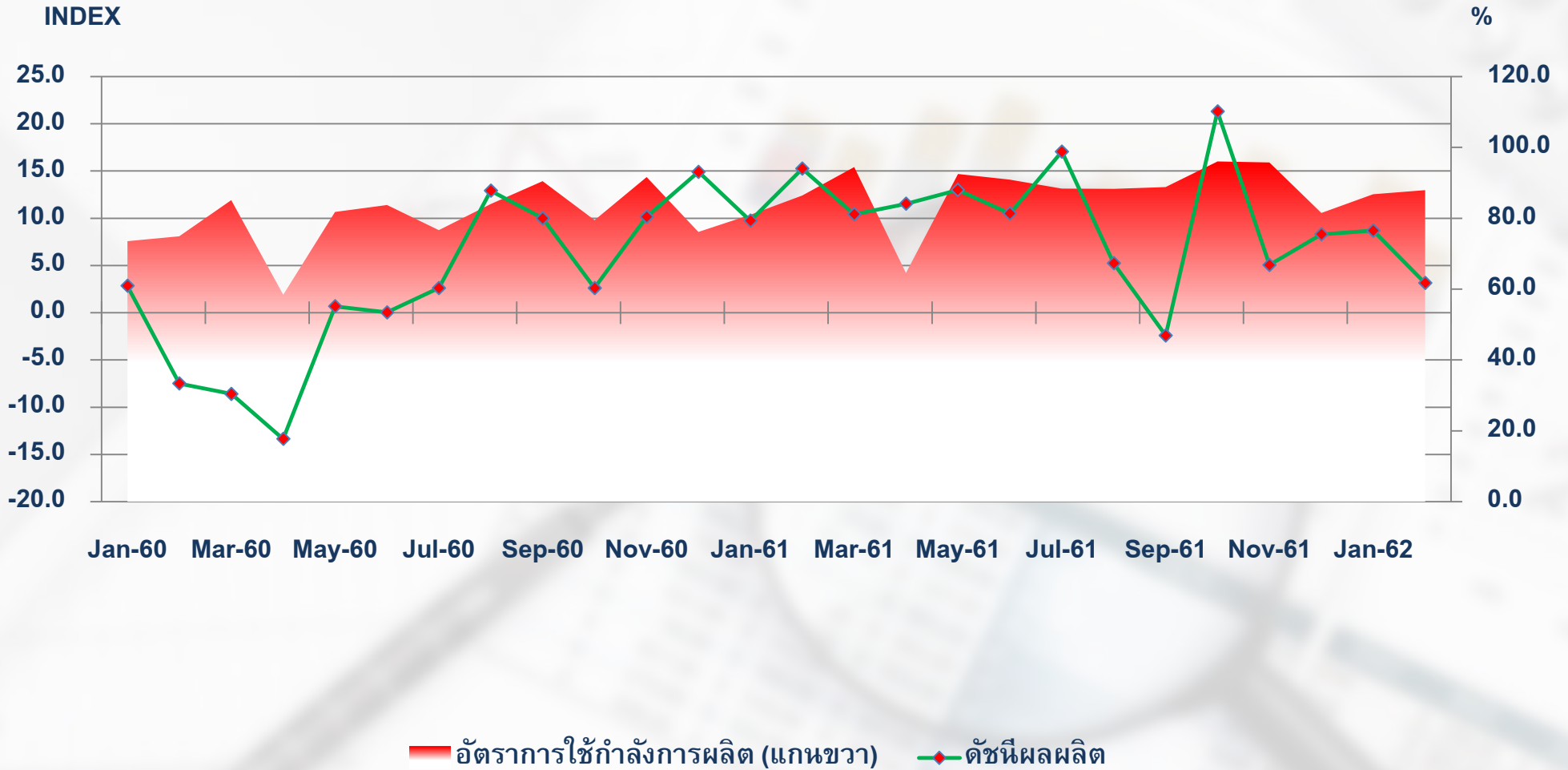
ISIC : 2620 การผลิตคอมพิวเตอร์และอุปกรณ์ต่อพ่วง



อัตราการใช้กำลังการผลิต (แกนขวา) ดัชนีผลผลิต

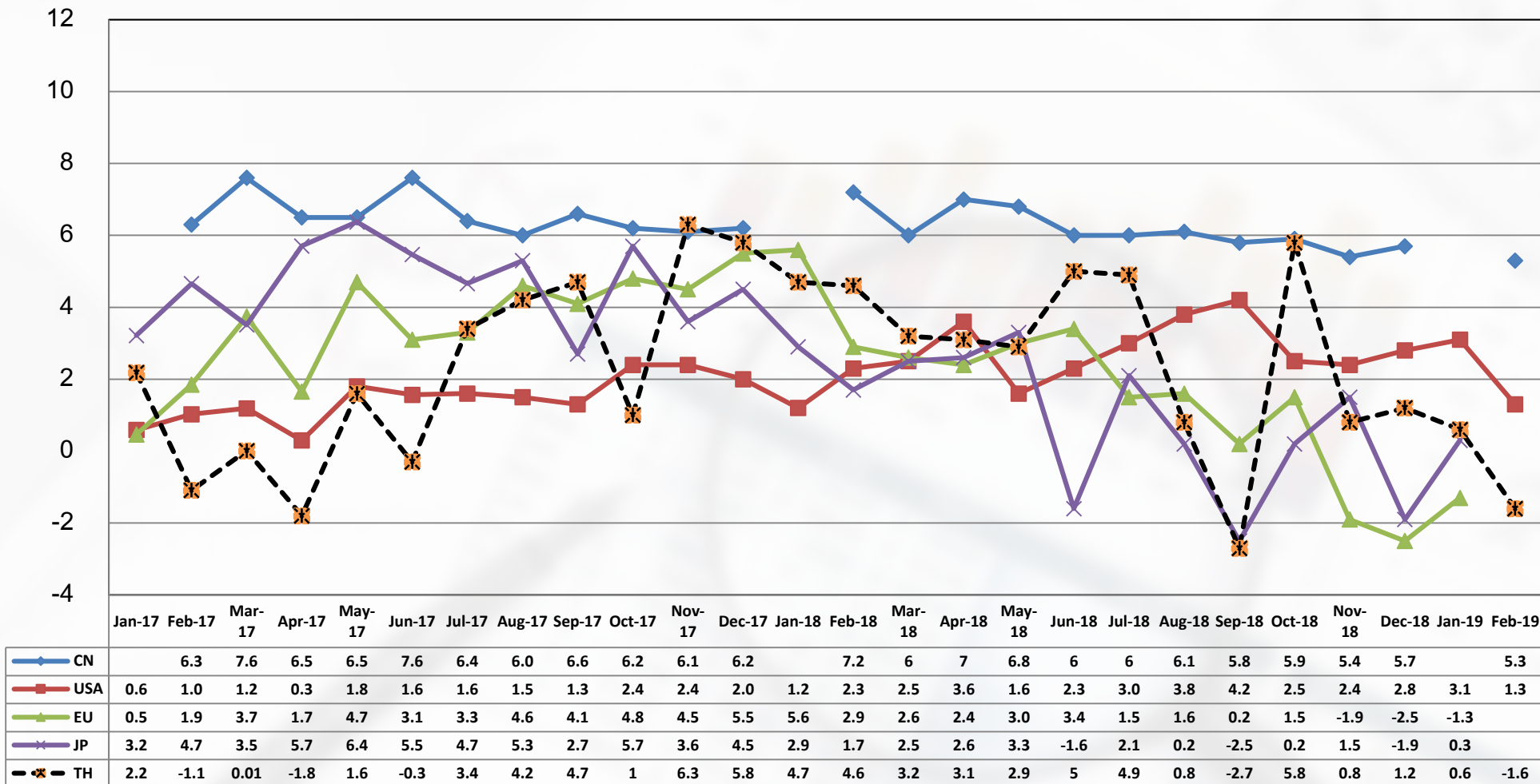


TSIC : 2910 การผลิตยานยนต์



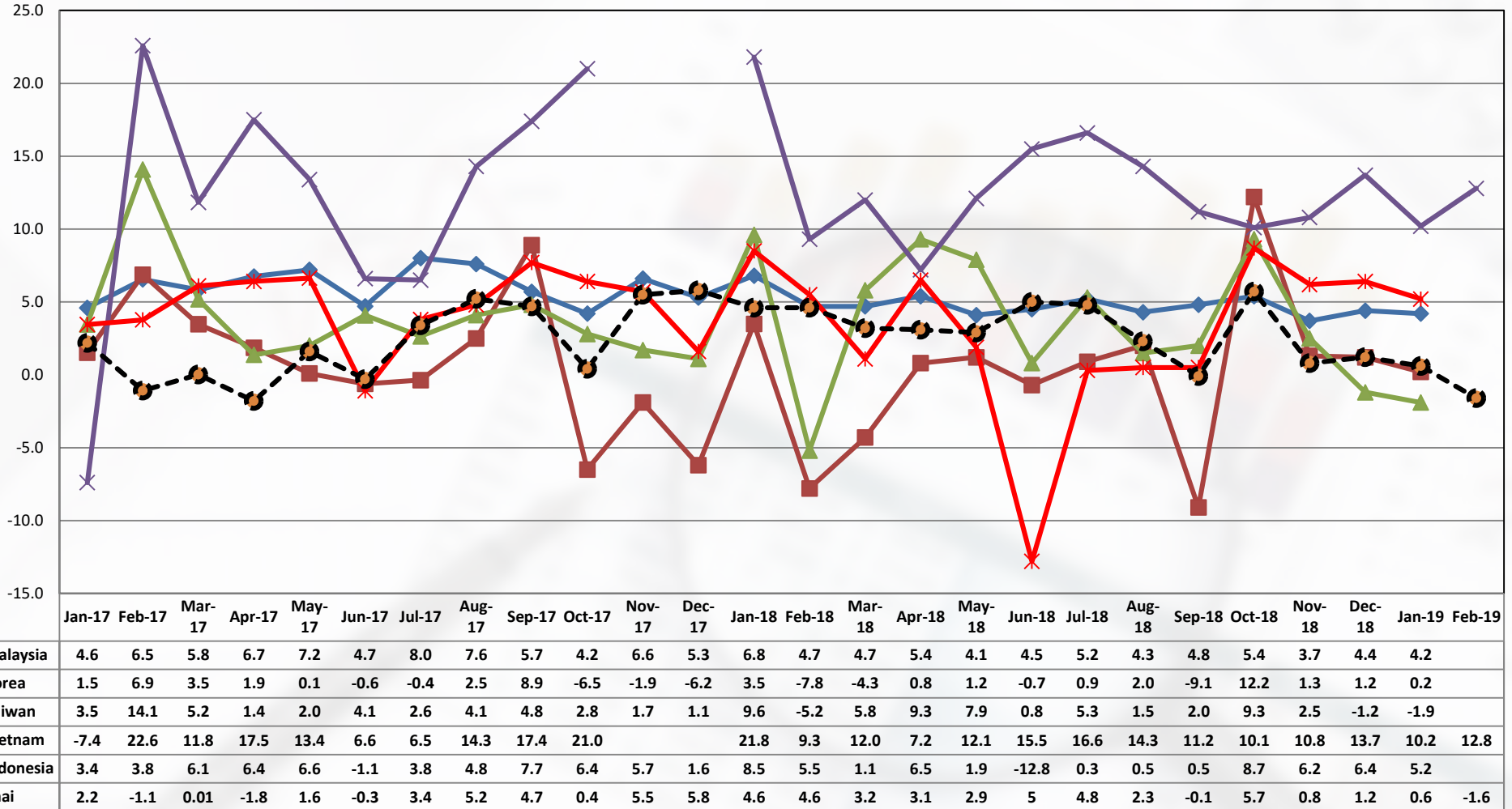
อัตราการเปลี่ยนแปลงของดัชนีผลผลิตอุตสาหกรรมไทย เทียบ ประเทศสำคัญ (%YoY)

INDEX



อัตราการเปลี่ยนแปลงของดัชนีผลผลิตอุตสาหกรรม ไทย เทียบ เอเชีย (%YoY)

INDEX



สำนักงานเศรษฐกิจอุตสาหกรรม
กองสารสนเทศและดัชนีเศรษฐกิจ

อุตสาหกรรม

75/6 ถนนพระราม 6 เขตราชเทวี

กรุงเทพฯ 10400

- สอบถามเพิ่มเติมเกี่ยวกับดัชนีอุตสาหกรรม -

ส่วนดัชนีอุตสาหกรรมและการวิเคราะห์

woranat@oie.go.th

/02-202-4359/คุณวราณาด ต่านผดุงทรัพย์

patcharawadee@oie.go.th

/02-202-4350/คุณพัชราวดี คำรอด

ส่วนข้อมูลและสถิติอุตสาหกรรม

sakchai@oie.go.th

/02-202-4348/คุณศักดิ์ชัย สิ้นโสมนัส

sambat007@oie.go.th

/02-202-4354/คุณสมาน เฉินยีนง

vannaporn@oie.go.th

/02-202-4348/คุณวราพรรณ บุณยรัตพันธุ์

suwanna@oie.go.th

/02-202-4360/คุณสุวรรณา สุกิตพาณิชกุล

<http://indexes.oie.go.th>

ร่วมเพิ่มประสิทธิภาพและความแม่นยำให้กับ ข้อมูลอุตสาหกรรมไทย!!

สำนักงานเศรษฐกิจอุตสาหกรรม กระทรวงอุตสาหกรรม ขอเรียนเชิญ

ผู้ประกอบการอุตสาหกรรมไทยทุกท่าน

ร่วมเป็นส่วนหนึ่งในการสร้างสรรค์ข้อมูลที่มีประโยชน์ต่อประเทศ

ง่ายๆ ด้วยตนเอง

โดยการตอบแบบสำรวจข้อมูลผ่านช่องทาง Online

<https://indexes.oie.go.th:8002/login.aspx>

**ข้อมูลที่ท่านกรุณาตอบจะใช้ในการคำนวณ

ดัชนีอุตสาหกรรมและสถิติอุตสาหกรรม

ของสำนักงานเศรษฐกิจอุตสาหกรรม ซึ่งจะทำให้

การเก็บเป็น ความลับ**

